

Poradnik dla pracodawców

3

PYTANIA O ...



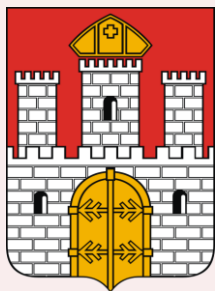
czyli: jak dopasować pomoc z urzędu pracy?

FINANSOWE FORMY WSPARCIA

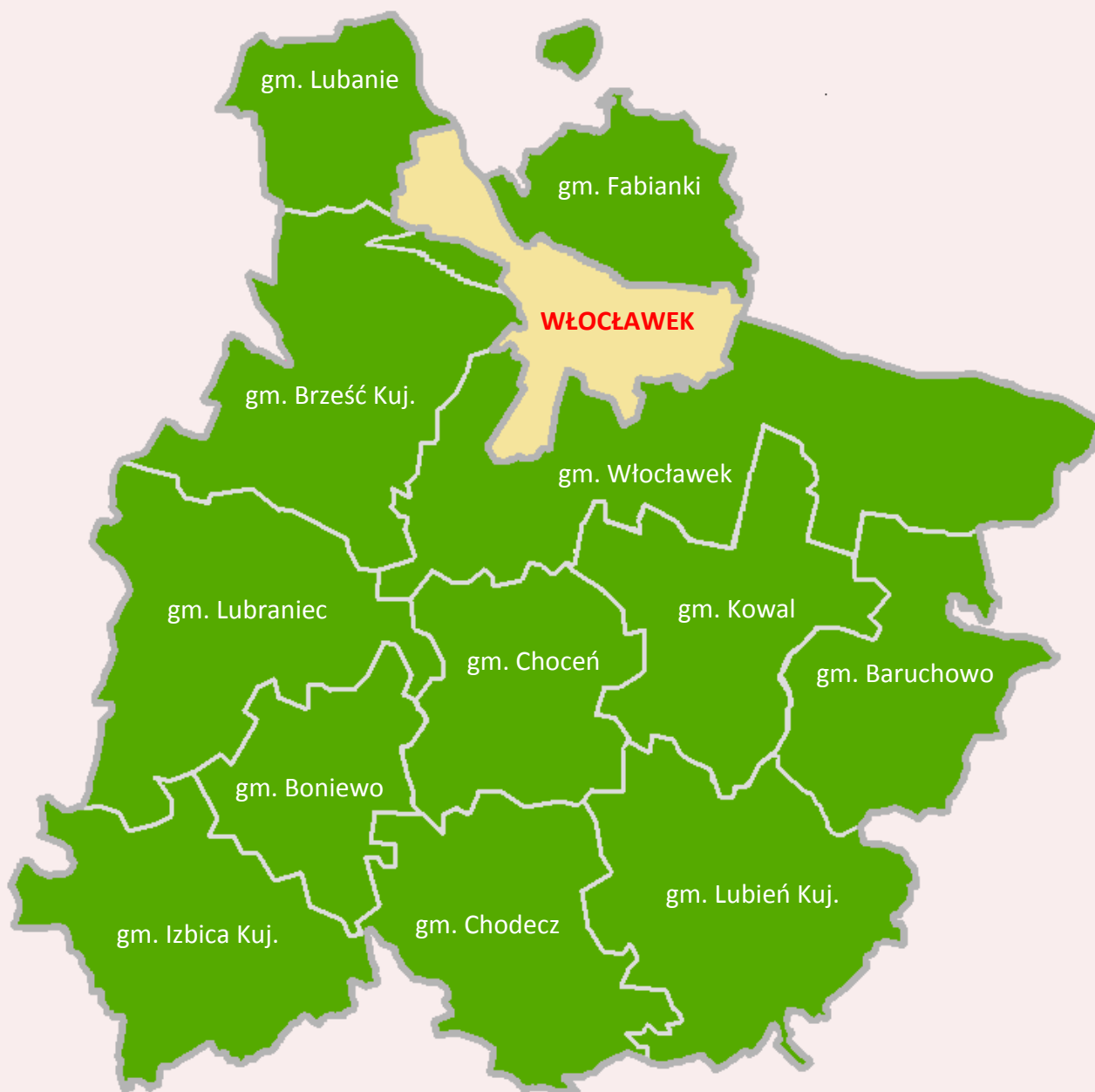


POWIATOWY URZĄD PRACY WE WŁOCŁAWKU

**MIASTO
WŁOCŁAWEK**



**POWIAT
WŁOCŁAWSKI**



Spis treści

3 Pytania o:

	Strona
Zwolnienie z opłacania składek za osobę do 30 r.ż.	2
Refundację składek ubezpieczenia społecznego za osoby do 30 r.ż.	3
Bon stażowy	4
Bon zatrudnieniowy	5
Staż	6
Przygotowanie zawodowe dorosłych	7
Refundację kosztów zatrudnienia osoby do 30 r.ż.	8
Refundację kosztów doposażenia lub wyposażenia stanowiska	9
Prace interwencyjne	10
Grant na telepracę	11
Jednorazową refundację składki na ubezpieczenie społeczne	12
Szkolenia kandydatów na pracowników	13
Krajowy Fundusz Szkoleniowy	14
Zatrudnienie osoby niepełnosprawnej	15
Dofinansowanie wynagrodzenia osób powyżej 50 r.ż.	16
Dofinansowanie wynagrodzenia osób powyżej 60 r.ż.	17

3 pytania o:

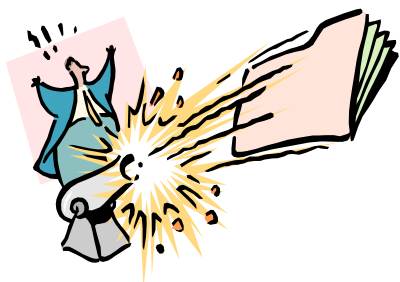
Zwolnienie z opłacania składek za osobę do 30 roku życia

1

Kto może skorzystać?

Podmiot, który:

- ✓ jest pracodawcą lub inną jednostką organizacyjną,
- ✓ złożył ofertę pracy w Powiatowym Urzędzie Pracy (nie jest wymagany żaden wniosek),
- ✓ zatrudnił osobę skierowaną.



2

Jakie są warunki umowy?

- ✓ przez 12 miesięcy od wypłaconego wynagrodzenia pracodawca nie opłaca składki na Fundusz Pracy oraz Fundusz Gwarantowanych Świadczeń Pracowniczych,
- ✓ brak dodatkowych zobowiązań,
- ✓ żadnych wniosków,
- ✓ żadnych rozliczeń z PUP.

3

Jaki jest cel pomocy?

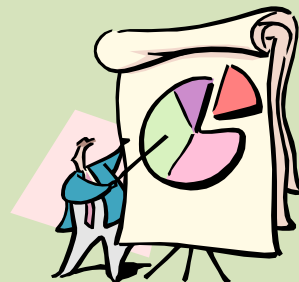
- ✓ wsparcie zatrudnienia osób bezrobotnych do 30 roku życia,
- ✓ zmniejszenie kosztów utrzymania pracownika.

PRZEDSIĘBIORCO!

CZY WIESZ, ŻE ...

Składka na FP wynosi **2,45%** podstawy wymiaru składek

Składka na FGŚP wynosi **0,10%** podstawy wymiaru składek



3 pytania o:

Refundację składek na ubezpieczenie społeczne za osoby w wieku do 30 lat podejmujące pracę po raz pierwszy w życiu



1

Kto może skorzystać?

- ✓ jednostka organizacyjna będąca pracodawcą o osobowości prawnej,
- ✓ osoba fizyczna prowadząca działalność gospodarczą.

2

Jakie są warunki umowy?

- ✓ refundacja kosztów poniesionych na składki na ubezpieczenia społeczne przez okres 12 miesięcy w kwocie nie wyższej niż połowa minimalnego wynagrodzenia za pracę,
- ✓ zobowiązanie do dalszego zatrudniania po zakończeniu okresu refundacji przez okres 6 miesięcy.

3

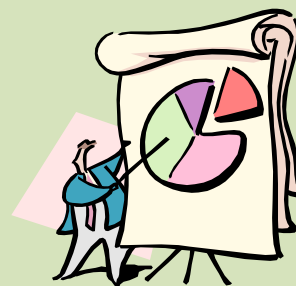
Jaki jest cel pomocy?

- ✓ wspieranie zatrudnienia osób młodych do 30 roku życia podejmujących pracę po raz pierwszy,
- ✓ zatrudnienie na dowolnym stanowisku,
- ✓ zmniejszenie kosztów utrzymania pracownika.

PRZEDSIĘBIORCO!

CZY WIESZ, ŻE ... DZIĘKI TEJ USŁUDZE URZĘDU PRACY
MOŻESZ ZYSKAĆ: MINIMUM 4.000 ZŁ. *

* kwota zysku przy minimalnym wynagrodzeniu.
Zysk jest uzależniony od wysokości wynagrodzenia pracownika.



3 pytania o: Bon stażowy

1



Kto może skorzystać?

- ✓ pracodawca,
- ✓ przedsiębiorca niezatrudniający pracownika,
- ✓ rolnicza spółdzielnia produkcyjna,
- ✓ pełnoletnia osoba fizyczna, zamieszkująca i prowadząca osobiście i na własny rachunek działalność w zakresie produkcji roślinnej lub zwierzęcej

PRZEDSIĘBIORCO! O bon stażowy ubiega się osoba bezrobotna do 30 roku życia, która wskaże Ciebie jako pracodawcę, u którego ten staż chce odbyć.

2

Jakie są warunki umowy?

- ✓ bezrobotnemu w okresie odbywania stażu w ramach bonu przysługuje stypendium, w wysokości 120% kwoty zasiłku dla bezrobotnych, wypłacane przez urząd pracy,
- ✓ okres trwania takiego stażu wynosi 6 miesięcy,
- ✓ po upływie tego okresu pracodawca zatrudnia stażystę na minimum 6 miesięcy.

Uwaga Przedsiębiorco!

Gdy wypełnisz warunki umowy, otrzymasz bonus w formie jednorazowej premii.

3

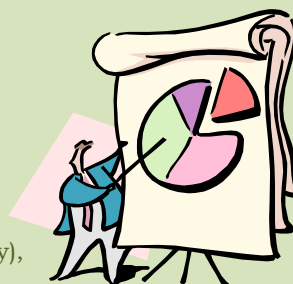
Jaki jest cel pomocy?

- ✓ kształtowanie od podstaw pracownika,
- ✓ brak kosztów utrzymania przez okres odbywania stażu w ramach bonu stażowego,
- ✓ wspieranie zatrudnienia osób młodych do 30 roku życia.

PRZEDSIĘBIORCO!

CZY WIESZ, ŻE ... DZIĘKI TEJ USŁUDZE URZĘDU PRACY
MOŻESZ ZYSKAĆ: OK. 13.000 ZŁ. * + premia**

* kwota, którą pracodawca musiałby wypłacić w przypadku zatrudnienia pracownika, zamiast przyjęcia stażysty (przy stażu trwającym 6 miesięcy),
**kwota jednorazowej premii jest zmienna, wynosi ok. 1.500 zł.



3 pytania o: Bon zatrudnieniowy

1



Kto może skorzystać?

- ✓ jednostka organizacyjna będąca pracodawcą o osobowości prawnej,
- ✓ osoba fizyczna prowadząca działalność gospodarczą,
- ✓ przedsiębiorca niezatrudniający pracownika,
- ✓ pełnoletnia osoba fizyczna, zamieszkująca i prowadząca osobiście i na własny rachunek działalność w zakresie produkcji roślinnej lub zwierzęcej.

PRZEDSIĘBIORCO! O bon zatrudnieniowy ubiega się osoba bezrobotna do 30 roku życia, która wskaże Ciebie jako pracodawcę, u którego chce podjąć pracę.

2

Jakie są warunki umowy?

- ✓ zobowiązanie do zatrudnienia w ramach tego bonu przez okres 18 miesięcy, a w tym:
 - przez pierwsze 12 miesięcy refundacja części kosztów wynagrodzenia i składek na ubezpieczenie społeczne w wysokości zasiłku dla bezrobotnych,
 - po okresie refundacji przez okres co najmniej 6 miesięcy pracodawca ponosi pełne koszty zatrudnienia.

3

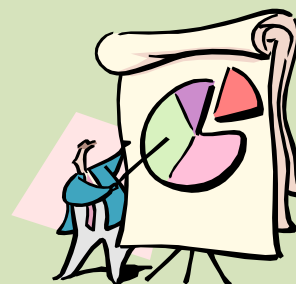
Jaki jest cel pomocy?

- ✓ wspieranie zatrudnienia osób młodych do 30 roku życia,
- ✓ zatrudnienie na dowolnym stanowisku,
- ✓ zmniejszenie kosztów utrzymania pracownika.

PRZEDSIĘBIORCO!

CZY WIESZ, ŻE ... DZIĘKI TEJ USŁUDZE URZĘDU PRACY
MOŻESZ ZYSKAĆ: OK. 12.000 ZŁ. *

* kwota uzależniona od wysokości zasiłku dla bezrobotnych



3 pytania o: Staż



1

Kto może skorzystać?

- ✓ pracodawca,
- ✓ przedsiębiorca niezatrudniający pracownika,
- ✓ rolnicza spółdzielnia produkcyjna,
- ✓ pełnoletnia osoba fizyczna, zamieszkująca i prowadząca osobiście i na własny rachunek działalność w zakresie produkcji roślinnej lub zwierzęcej.

2

Jakie są warunki umowy?

Bezrobotnemu w okresie odbywania stażu przysługuje stypendium w wysokości 120% kwoty zasiłku dla bezrobotnych. Staż można zorganizować na okres nie krótszy niż 3 miesiące i nie dłuższy niż 12 miesięcy. Okres trwania stażu jest zależny od środków finansowych, jakimi w danym momencie dysponuje PUP, ale nie może przekraczać:

- ✓ 12 miesięcy dla osoby bezrobotnej, która nie ukończyła 30 roku życia,
- ✓ 6 miesięcy dla osoby bezrobotnej, która ukończyła 30 rok życia.

3

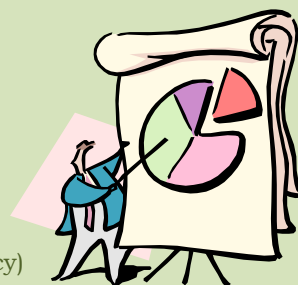
Jaki jest cel pomocy?

- ✓ kształtowanie od podstaw pracownika,
- ✓ brak kosztów utrzymania przez okres stażu.

PRZEDSIĘBIORCO!

CZY WIESZ, ŻE ... DZIĘKI TEJ USŁUDZE URZĘDU PRACY
MOŻESZ ZYSKAĆ: OK. 26.000 ZŁ. *

* kwota, którą pracodawca musiałby wypłacić w przypadku zatrudnienia pracownika, zamiast przyjęcia osoby na staż (przy stażu trwającym 12 m-cy)



3 pytania o: Przygotowanie zawodowe dorosłych



1

Kto może skorzystać?

- ✓ pracodawca,
- ✓ przedsiębiorca niezatrudniający pracownika.

Realizator PZD musi wyznaczyć dla uczestników opiekuna, który posiada odpowiednie uprawnienia do: przyuczania do pracy lub do praktycznej nauki zawodu (zależnie od formy PZD). Najczęściej PZD jest prowadzone w formie praktycznej nauki zawodu, kończącej się egzaminem na uprawnienia zawodowe (np. czeladnicze). Pracodawca musi wówczas zapewnić opiekuna pełniącego rolę instruktora praktycznej nauki zawodu.

2

Jakie są warunki umowy?

PZD w formie przyuczenia do pracy trwa od 3 do 6 miesięcy. Natomiast w formie praktycznej nauki zawodu od 6 do 12 miesięcy. Wykonawca musi opracować program ukierunkowany na zdobywanie przez uczestników umiejętności praktycznych i wiedzy teoretycznej. Praktyka zajmuje co najmniej 80% czasu PZD (8 godzin dziennie, 40 godzin tygodniowo). Część teoretyczna jest z reguły realizowana przez instytucję szkoleniową. Z tego względu umowa ma charakter trójstronny: PUP-pracodawca-firma szkoleniowa. Uczestnikom PZD urząd pracy wypłaca stypendium. Jeśli uczestnik zda egzamin kończący PZD, pracodawca otrzyma premię (400 zł. za każdy miesiąc realizacji PZD dla danej osoby).

3

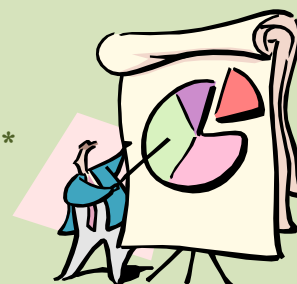
Jaki jest cel pomocy?

- ✓ umożliwienie osobom bezrobotnym zdobycia kwalifikacji zawodowych,
- ✓ wsparcie kadrowe pracodawców,
- ✓ możliwość odpowiedniego przygotowania przez pracodawców osób do zatrudnienia.

PRZEDSIĘBIORCO!

CZY WIESZ, ŻE ... DZIĘKI TEJ USŁUDZE URZĘDU PRACY
MOŻESZ ZYSKAĆ: OK. 26.000 ZŁ. + 4.800 ZŁ. (premia) *

* kwota, którą pracodawca musiałby wypłacić w przypadku zatrudnienia pracownika, zamiast przyjęcia na PZD plus premia za zdany egzamin kwalifikacyjny (przy PZD trwającym 12 miesięcy)



3 pytania o:

Refundację kosztów zatrudnienia osoby do 30 roku życia

1

Kto może skorzystać?

- ✓ każdy przedsiębiorca, u którego w okresie 6 miesięcy przed złożeniem wniosku nie nastąpiło zmniejszenie zatrudnienia z przyczyn dotyczących zakładu pracy.



2

Jakie są warunki umowy?

- ✓ przez okres 12 miesięcy zwrot kosztów zatrudnienia w wysokości minimalnego wynagrodzenia za pracę i składek na ubezpieczenia społeczne,
- ✓ po okresie refundacji wymagane dalsze zatrudnienie przez okres 12 miesięcy.

3

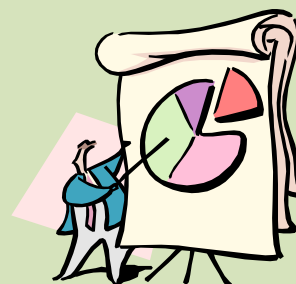
Jaki jest cel pomocy?

- ✓ wsparcie zatrudnienia osób bezrobotnych do 30 roku życia,
- ✓ zminimalizowanie kosztów utrzymania pracownika.

PRZEDSIĘBIORCO!

CZY WIESZ, ŻE ... DZIĘKI TEJ USŁUDZE URZĘDU PRACY
MOŻESZ ZYSKAĆ: OK. 26.000 ZŁ. *

* 12-krotna wysokość pełnych kosztów zatrudnienia przy minimalnej płacy krajowej



3 pytania o:

Refundację kosztów wyposażenia lub doposażenia stanowiska pracy

1



Kto może skorzystać?

Podmiot, który:

- ✓ prowadzi działalność gospodarczą przez okres nie krótszy niż 6 miesięcy,
- ✓ nie ma zaległości w wypłacaniu w terminie wynagrodzeń pracownikom,
- ✓ nie zalega z opłacaniem składek ZUS, podatków do Urzędu Skarbowego i innych danin publicznych;
- ✓ nie rozwiązał w okresie ostatnich 6 miesięcy przed dniem złożenia wniosku stosunku pracy z pracownikiem za wypowiedzeniem dokonany przez podmiot,
- ✓ nie znajduje się w trudnej sytuacji ekonomicznej,
- ✓ nie jest w stanie likwidacji.

2

Jakie są warunki umowy?

- ✓ utrzymanie stanowiska pracy utworzonego w ramach refundacji przez okres 24 miesięcy,
- ✓ zatrudnienie skierowanej osoby bezrobotnej na wyposażonym lub doposażonym stanowisku pracy w pełnym wymiarze czasu pracy,
- ✓ wypłacanie wynagrodzenia zatrudnionemu pracownikowi w kwocie nie mniejszej niż minimalne wynagrodzenie.

3

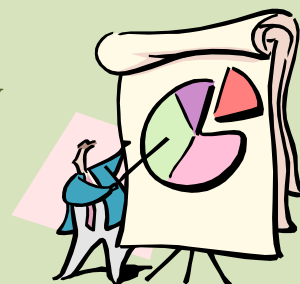
Jaki jest cel pomocy?

- ✓ wsparcie zatrudnienia osób bezrobotnych bez względu na wiek,
- ✓ uzyskanie refundacji części kosztów wyposażenia stanowiska pracy do kwoty 6-krotnego, przeciętnego wynagrodzenia na dzień podpisania umowy.

PRZEDSIĘBIORCO!

CZY WIESZ, ŻE ... DZIĘKI TEJ USŁUDZE URZĘDU PRACY
MOŻESZ ZYSKAĆ: OK. 23.000 ZŁ. *

* 6-krotność przeciętnego wynagrodzenia - maksymalna kwota, jaką pracodawca może otrzymać z PUP na wyposażenie stanowiska



3 pytania o: Prace interwencyjne



1

Kto może skorzystać?

- ✓ jednostka organizacyjna będąca pracodawcą o osobowości prawnej,
- ✓ osoba fizyczna prowadząca działalność gospodarczą,
- ✓ nie zalega z opłacaniem składek ZUS, podatków do Urzędu Skarbowego i innych danin publicznych.

2

Jakie są warunki umowy?

- ✓ comiesięczna refundacja przez okres 6 miesięcy części kosztów poniesionych na wynagrodzenia, nagrody oraz składki na ubezpieczenie społeczne w wysokości kwoty zasiłku dla bezrobotnych i składek na ubezpieczenie społeczne od refundowanego wynagrodzenia (ok. 980 zł.),
- ✓ zatrudnienie skierowanej osoby bezrobotnej w pełnym wymiarze czasu na podstawie umowy o pracę za wynagrodzeniem nie mniejszym niż minimalne,
- ✓ po okresie refundacji wymagane jest dalsze zatrudnienie przez okres 3 miesięcy.

3

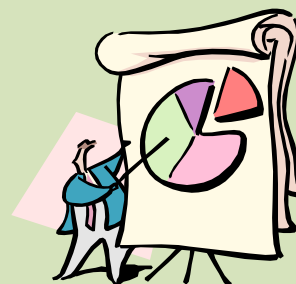
Jaki jest cel pomocy?

- ✓ wsparcie zatrudnienia osób bezrobotnych bez względu na wiek,
- ✓ zatrudnienie na dowolnym stanowisku,
- ✓ zmniejszenie kosztów utrzymania pracownika.

PRZEDSIĘBIORCO!

CZY WIESZ, ŻE ... DZIĘKI TEJ USŁUDZE URZĘDU PRACY
MOŻESZ ZYSKAĆ: OK. 6.000 ZŁ. *

* kwota uzależniona od wysokości zasiłku dla bezrobotnych i składek na ubezpieczenie społeczne



3 pytania o: Grant na telepracę

1



Kto może skorzystać?

- ✓ jednostka organizacyjna będąca pracodawcą o osobowości prawnej,
- ✓ osoba fizyczna prowadząca działalność gospodarczą.

2

Jakie są warunki umowy?

- ✓ dofinansowanie w kwocie nie wyższej niż 6-krotność minimalnego wynagrodzenia za pracę,
- ✓ zobowiązanie do zatrudnienia w pełnym wymiarze czasu pracy przez okres 12 miesięcy lub przez okres 18 miesięcy w połowie wymiaru czasu pracy.

3

Jaki jest cel pomocy?

- ✓ wsparcie wejścia na rynek pracy bezrobotnego rodzica posiadającego co najmniej jedno dziecko w wieku do 6 lat lub osoby bezrobotnej sprawującej opiekę nad osobą zależną, która w okresie 3 lat przed rejestracją w urzędzie pracy jako bezrobotna zrezygnowała z zatrudnienia lub innej pracy zarobkowej z uwagi na konieczność wychowywania dziecka lub sprawowania opieki nad osobą zależną,
- ✓ elastyczny czas pracy.

PRZEDSIĘBIORCO!

CZY WIESZ, ŻE ... DZIĘKI TEJ USŁUDZE URZĘDU PRACY
MOŻESZ ZYSKAĆ: OK. 11.000 ZŁ. *

* kwota uzależniona od wysokości minimalnego wynagrodzenia



3 pytania o:

Jednorazową refundację składki na ubezpieczenie społeczne



1

Kto może skorzystać?

Podmiot, który:

- ✓ jest jednostką organizacyjną, będącą pracodawcą o osobowości prawnej,
- ✓ jest osobą fizyczną prowadzącą działalność gospodarczą,
- ✓ nie zalega z opłacaniem składek ZUS, podatków do urzędu skarbowego i innych danin publicznych,
- ✓ zatrudnił osobę skierowaną.

2

Jakie są warunki umowy?

- ✓ zatrudnianie skierowanej osoby bezrobotnej w pełnym wymiarze czasu pracy przez okres 12 miesięcy,
- ✓ ciągłość zatrudnienia osoby skierowanej po upływie 12 miesięcy,
- ✓ refundacja do wysokości 300% minimalnego wynagrodzenia.

3

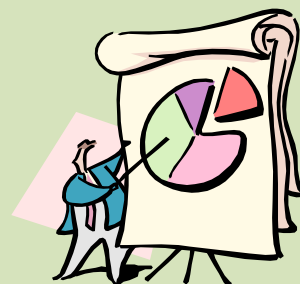
Jaki jest cel pomocy?

- ✓ wsparcie zatrudnienia osób bezrobotnych bez względu na wiek,
- ✓ wykwalifikowany pracownik,
- ✓ zatrudnienie na dowolnym stanowisku,
- ✓ jednorazowe zmniejszenie kosztów utrzymania pracownika.

PRZEDSIĘBIORCO!

CZY WIESZ, ŻE ... DZIĘKI TEJ USŁUDZE URZĘDU PRACY
MOŻESZ ZYSKAĆ: DO 5.550 ZŁ. *

* przy minimalnym wynagrodzeniu wynoszącym 1.850 zł.



3 pytania o: Szkolenia kandydatów na pracowników

1



Kto może skorzystać?

Z tej formy wsparcia może skorzystać każdy przedsiębiorca. Warunkiem jest zatrudnienie osób, które ukończą szkolenie finansowane przez PUP. Pracodawca wskazuje kwalifikacje, jakie muszą uzyskać osoby bezrobotne skierowane na szkolenie. W przypadku, jeśli w rejestrze PUP nie ma kandydatów posiadających oczekiwane kompetencje, typowane są osoby bezrobotne do skierowania na szkolenie. Na ten wybór ma również wpływ pracodawca.

2

Jakie są warunki umowy?

Umowa ma charakter trójstronny: PUP-przedsiębiorca-instytucja szkoleniowa. Urząd finansuje ustalone koszty, firma szkoleniowa przyucza osoby zaś pracodawca zatrudnia absolwentów szkolenia. Szkolenie jest realizowane zgodnie z ustalonym programem. W uzasadnionych przypadkach dopuszczalne jest prowadzenie części praktycznej szkolenia bezpośrednio u pracodawcy. Pozwala to na przygotowanie uczestników do specyfiki pracy w konkretnej firmie. Szkolenia w ramach umów trójstronnych stanowią pomoc dla pracodawcy udzielaną zgodnie z warunkami dopuszczalności pomocy *de minimis*.

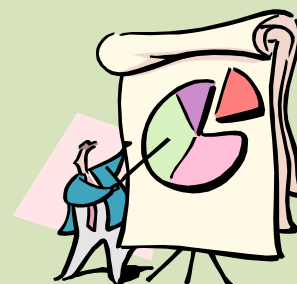
3

Jaki jest cel pomocy?

- ✓ dostosowanie kwalifikacji osób bezrobotnych do oczekiwań pracodawców,
- ✓ wsparcie przedsiębiorców w doborze i odpowiednim przygotowaniu personelu,
- ✓ współpraca pomiędzy instytucją szkoleniową, a pracodawcą w procesie kształcenia pod potrzeby konkretnych stanowisk pracy.

PRZEDSIĘBIORCO!

CZY WIESZ, ŻE ... DZIĘKI TEJ USŁUDZE URZĘDU PRACY
MOŻESZ BEZPŁATNIE DOBRAĆ PERSONEL I WPLYWAĆ
NA PRZYGOTOWANIE KANDYDATÓW DO WŁAŚCIWEGO
WYKONYWANIA POWIERZONYCH ZADAŃ.



3 pytania o:

Krajowy Fundusz Szkoleniowy



1

Kto może skorzystać?

O środki z KFS może wnioskować każdy pracodawca, który zamierza podnieść kompetencje swojej kadry oraz własne. Z reguły finansowaniu mogą podlegać szkolenia zawodowe, kursy, studia podyplomowe. W przypadku mikroprzedsiębiorstw (mniej niż 10 pracowników) finansowanie może wynosić 100%. W przypadku większych firm, dofinansowanie wynosi 80% kosztów. Maksymalne możliwe finansowanie kształcenia wynosi nie więcej niż 3-krotność przeciętnego wynagrodzenia (na każdego pracownika objętego kształceniem).

Jakie są warunki umowy?

2

Środki przyznane z KFS na kształcenie ustawiczne stanowią pomoc *de minimis*. Finansowaniu podlegają wyłącznie koszty związane z kształceniem (z KFS nie mogą być finansowane np. koszty wynagrodzenia za czas nieobecności w pracy, spowodowanej udziałem w szkoleniu). Wnioskodawca musi zawrzeć umowy z pracownikami, obejmujące m.in. zobowiązanie do ukończenia kształcenia. W trakcie finansowania z KFS pracodawca powinien utrzymywać stan zatrudnienia osób objętych działaniami. W przypadku redukcji pracowników zwraca środki KFS. Zwrot następuje także w sytuacji niewykorzystania funduszy na kształcenie kadry.

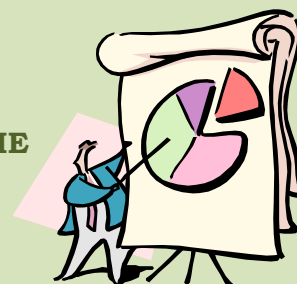
Jaki jest cel pomocy?

3

- ✓ podniesienie kwalifikacji osób zatrudnionych, zgodnie z wymaganiami rynku pracy (jednym z celów utworzenia KFS jest dostosowywanie kompetencji kadr do zmiennych warunków rynkowych),
- ✓ wsparcie finansowe pracodawców, którzy widzą zależność pomiędzy sukcesem firmy, a kwalifikacjami personelu.

PRZEDSIĘBIORCO!

CZY WIESZ, ŻE ... DZIĘKI TEJ USŁUDZE URZĘDU PRACY
**MOŻESZ BEZPŁATNIE LUB PRZY NIEWIELKIM WKŁADZIE
WŁASNYM PODNIEŚĆ KOMPETENCJE SWOJEJ KADRY,
CO MOŻE WPLYNAĆ NA DOCHODY TWOJEJ FIRMY**



3 pytania o: Zatrudnienie osoby niepełnosprawnej



1

Jakie korzyści wynikają z zatrudnienia osoby niepełnosprawnej?

- ✓ zwolnienie z wpłat na PFRON,
- ✓ dofinansowanie wynagrodzenia lub kosztów utworzenia stanowiska pracy,
- ✓ budowanie pozytywnego wizerunku firmy,
- ✓ zwykle większa lojalność i zaangażowanie w pracę,
- ✓ satysfakcja wynikająca z przeciwdziałania wykluczeniu zawodowemu i społecznemu osób niepełnosprawnych.

2

Jaką pomoc można uzyskać w urzędzie pracy?

- ✓ wszystkie wymienione w naszym poradniku formy pomocowe mają także zastosowanie dla osób niepełnosprawnych, posiadających status osoby bezrobotnej.

3

Jak wybrać odpowiedniego kandydata?

Decydując się na zatrudnienie osoby niepełnosprawnej należy zwrócić uwagę:

- ✓ czy schorzenie umożliwi kandydatowi pracę na oferowanym stanowisku,
- ✓ czy istnieje możliwość dostosowania miejsca pracy do potrzeb osoby (np. przy ograniczeniach ruchowych).

Poza tym, tak jak w przypadku osób pełnosprawnych, ważna jest zgodność kwalifikacji ze stanowiskiem.

Kilka przydatnych adresów stron internetowych:

www.pfron.org.pl - Państwowy Fundusz Rehabilitacji Osób Niepełnosprawnych

www.zus.pl - Zakład Ubezpieczeń Społecznych

www.niepełnosprawni.pl - Informacje, przepisy, oferty pracy dla osób niepełnosprawnych

www.sprawni-niepełnosprawni.pl - Portal dla niepełnosprawnych i pracodawców

www.bezbarier.pl - Portal pracy

3 pytania o:

Dofinansowanie wynagrodzenia za zatrudnienie osoby,
która ukończyła 50 lat, ale nie ukończyła 60 lat

Kto może skorzystać?

1



- ✓ jednostka organizacyjna będąca pracodawcą o osobowości prawnej,
- ✓ osoba fizyczna prowadząca działalność gospodarczą,
- ✓ nie zalega z opłacaniem składek ZUS, podatków do Urzędu Skarbowego i innych danin publicznych.

2

Jakie są warunki umowy?

- ✓ dofinansowanie wynagrodzenia przez okres 12 miesięcy w kwocie nie wyższej niż połowa minimalnego wynagrodzenia za pracę,
- ✓ zobowiązanie do zatrudnienia w pełnym wymiarze czasu pracy przez okres 6 miesięcy, po okresie przysługiwania dofinansowania.

3

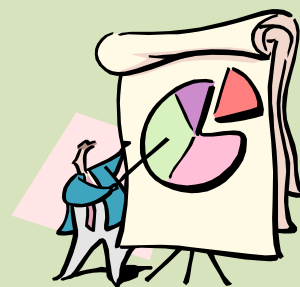
Jaki jest cel pomocy?

- ✓ wspieranie zatrudnienia osób w wieku senioralnym,
- ✓ wykwalifikowany pracownik,
- ✓ zatrudnienie na dowolnym stanowisku,
- ✓ zmniejszenie kosztów utrzymania pracownika.

PRZEDSIĘBIORCO!

CZY WIESZ, ŻE ... DZIĘKI TEJ USŁUDZE URZĘDU PRACY
MOŻESZ ZYSKAĆ: OK. 11.000 ZŁ. *

* kwota uzależniona od wysokości minimalnego wynagrodzenia



3 pytania o:

Dofinansowanie wynagrodzenia za zatrudnienie osoby,
która ukończyła 60 lat



1

Kto może skorzystać?

- ✓ jednostka organizacyjna będąca pracodawcą o osobowości prawnej,
- ✓ osoba fizyczna prowadząca działalność gospodarczą,
- ✓ nie zalega z opłacaniem składek ZUS, podatków do Urzędu Skarbowego i innych danin publicznych.

2

Jakie są warunki umowy?

- ✓ dofinansowanie wynagrodzenia przez okres 24 miesięcy w kwocie nie wyższej niż połowa minimalnego wynagrodzenia za pracę,
- ✓ zobowiązanie do zatrudnienia w pełnym wymiarze czasu pracy przez okres 12 miesięcy, po okresie przysługiwania dofinansowania.

3

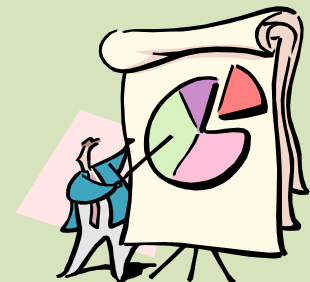
Jaki jest cel pomocy?

- ✓ wspieranie zatrudnienia osób w wieku senioralnym,
- ✓ wykwalifikowany pracownik,
- ✓ zatrudnienie na dowolnym stanowisku,
- ✓ zmniejszenie kosztów utrzymania pracownika.

PRZEDSIĘBIORCO!

CZY WIESZ, ŻE ... DZIĘKI TEJ USŁUDZE URZĘDU PRACY
MOŻESZ ZYSKAĆ: OK. 22.000 ZŁ. *

* kwota uzależniona od wysokości minimalnego wynagrodzenia



NOTATKI

Ruled writing area with horizontal dotted lines.

Powiatowy Urząd Pracy we Włocławku
ul. Kapitulna 24, 87-800 Włocławek
tel. 54 234-00-89, 54 234-00-90, fax. 54 231-07-82
NIP: 888-15-40-099, REGON: 910933109

<http://pup-wloclawek.pl>

towl@praca.gov.pl

Dyrektor PUP we Włocławku Bożena Stępniewska, tel. wew. 33

bstepniewska@pup-wloclawek.pl

Z-ca Dyrektora ds. Rynku Pracy Anna Jackowska, tel. wew. 34

ajackowska@pup-wloclawek.pl

Z-ca Dyrektora ds. Ewidencji i Świadczeń Sławomir Sawicki, tel. wew. 29

ssawicki@pup-wloclawek.pl

Główny Księgowy Maria Wróblewska, tel. wew. 36

mwroblewska@pup-wloclawek.pl

Kierownik Centrum Aktywizacji Zawodowej Jarosław Tomaszewski, tel. wew. 12

jtomaszewski@pup-wloclawek.pl

Kierownik Działu Instrumentów Rynku Pracy Roman Torzewski, tel. wew. 46

rtorzewski@pup-wloclawek.pl

Kierownik Działu Ewidencji i Świadczeń Ewa Kaźmierczak, tel. wew. 23

ekazmierczak@pup-wloclawek.pl

Kierownik Działu Organizacyjno-Administracyjnego Anna Wiśniewska, tel. wew. 31

awisniewska@pup-wloclawek.pl

Kierownik Referatu ds. organizowania stażu Karolina Giżyńska, tel. wew. 28

kgizynska@pup-wloclawek.pl

Kierownik Referatu ds. opracowywania i wdrażania projektów

Beata Ułanowicz, tel. wew. 27

bulanowicz@pup-wloclawek.pl

Filia w Kowalu – ul. Piwna 24, tel. 54 274-10-50

towlko@praca.gov.pl

Filia w Lubrańcu – ul. Brzeska 49, tel. 54 286-22-18

towllu@praca.gov.pl



Powiatowy Urząd Pracy we Włocławku
2016 r.

Oprac.
J. Jeżewska
J. Tomaszewski
Z. Ziółkowski